

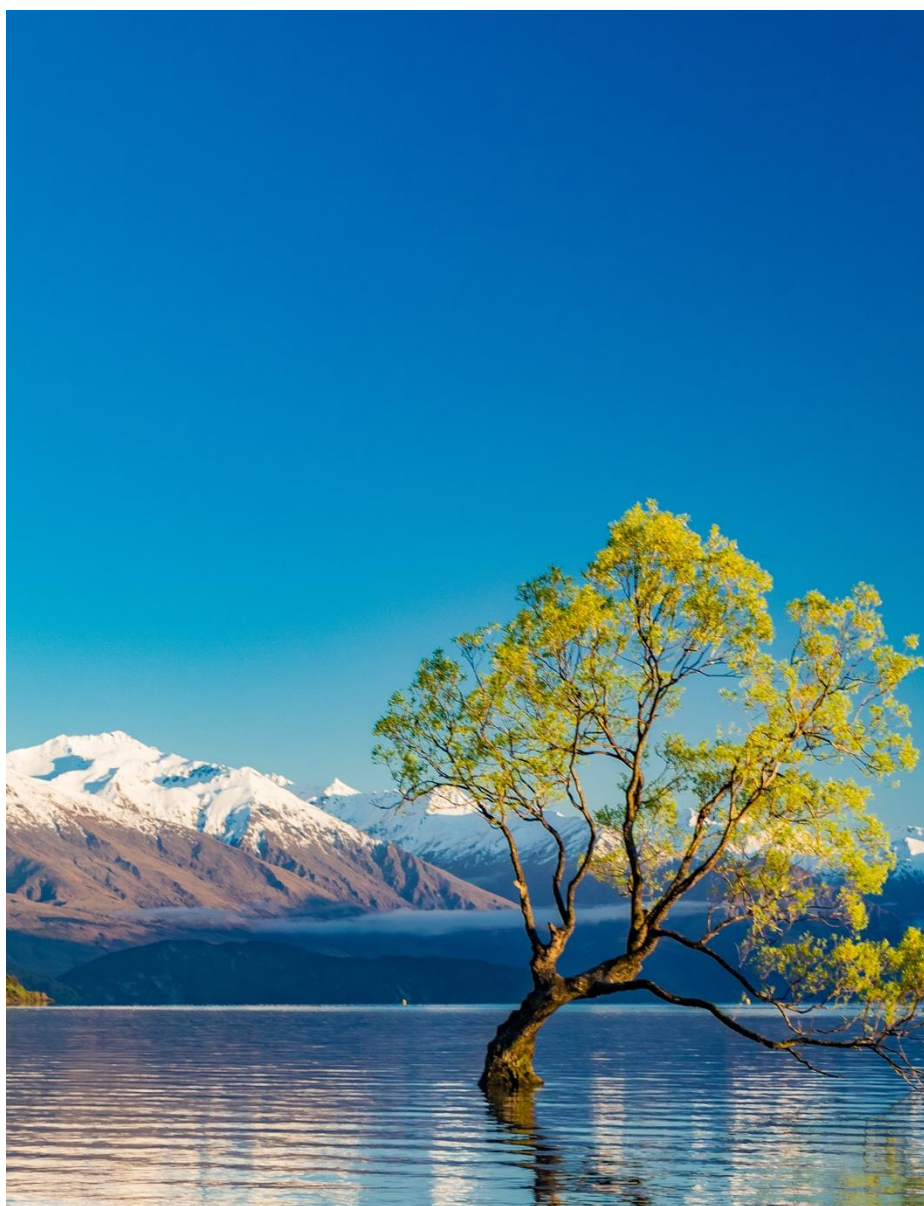


inter-studioviaggi
crescere viaggiando nel mondo

PROGRAMMA SCOLASTICO ALL'ESTERO 2023 / 2024

semestre

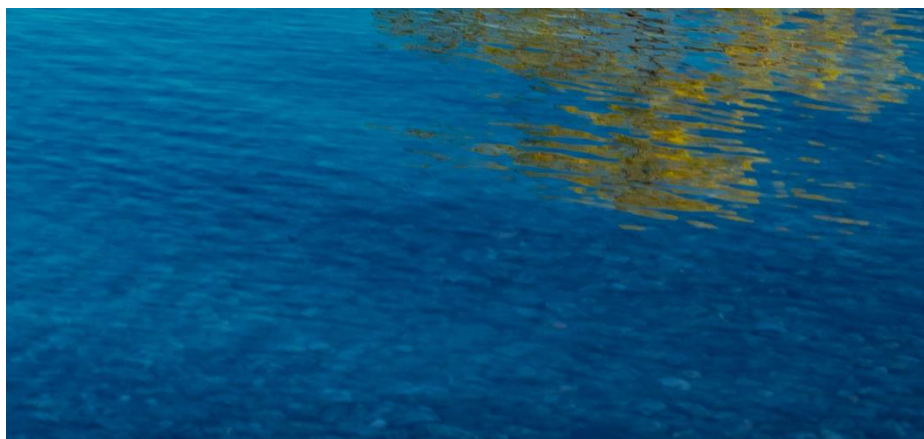
SELECT PLUS PROGRAM



INFOPACK ITACA - INPS
NUOVA ZELANDA

www.interstudioviaggi.it

02 69336470 | ayp@interstudioviaggi.it



Questo InfoPack è pensato per darti tutte le informazioni principali per poter decidere se frequentare il tuo Programma Scolastico all'Estero da Exchange Student.

Ti consigliamo di leggerlo con attenzione.

In verde troverai le risposte alle domande più frequenti (FAQ)!!

I Programmi e le Scuole disponibili

La High School

La Host Family

Lo Staff Locale

Il Viaggio e i Documenti necessari

Le Assicurazioni

Gli Step per l'Iscrizione

Date e Quote

ISV Ambassador

Contatti

SCEGLIERE LA NUOVA ZELANDA CON INTER•STUDIOVIAGGI

Da oltre 40 anni lavoriamo con professionalità ed entusiasmo con giovani studenti per creare valide esperienze formative all'estero, in modo che sia le competenze linguistiche, sia il proprio bagaglio culturale risultino sempre stimolati.

In Nuova Zelanda, inter•studioviaggi ha instaurato un contatto diretto e personale con più di 60 scuole superiori situate su tutto il territorio neozelandese che dura da oltre 30 anni.

Queste High School hanno una lunga tradizione nell'accogliere studenti provenienti da tutto il mondo, offrendo loro la possibilità di vivere un'esperienza unica nel suo genere.

Frequentare una High School locale come un normale studente del luogo, praticare gli sport più amati dai neozelandesi a contatto con la natura e il durante tempo libero, partecipare a festival d'arte, musica, cucina e confrontarsi con culture differenti imparando a capirne le diversità: questa è la Nuova Zelanda del **Select Plus Program** di inter•studioviaggi.



I PROGRAMMI E LE SCUOLE DISPONIBILI

FAQ: posso scegliere la destinazione?

Tenendo conto delle effettive disponibilità al momento dell'iscrizione, con il **Select Plus Program in Nuova Zelanda** sarà possibile scegliere l'area e la realtà scolastica sia nell'Isola del Nord che in quella del Sud.

SELECT PLUS PROGRAM

ISOLA DEL NORD

Geograficamente molto varia, è un luogo incantevole in cui vivere e studiare. Il 76% della popolazione vive nell'Isola del Nord, grazie anche al clima più mite rispetto a quella del Sud. Le città principali sono Auckland e Wellington.

LOCALITA' e alcune delle SCUOLE con cui collaboriamo

Wellington: *Wellington High*

Auckland:

Avondale College

Long Bay College

Auckland Grammar School

Otumoetai College

Lynfield College

Rangitoto College

Waiheke High School

MacLeans College

Pakuranga College

Takapuna Grammar School

Northcote College

Glenfield College

Botany Downs College

Epsom Girls Grammar School

Orewa College

Kristin High School

Mahurangi College

Western Springs College

Rangiora High School

ISOLA DEL SUD

L'isola del Sud è il paradiso per gli amanti della natura e degli sport all'aria aperta, come alpinismo, sci e snowboard. Le scuole con cui collaboriamo si trovano nelle seguenti città:

LOCALITA' e alcune delle SCUOLE con cui collaboriamo

Nelson: *Nayland College*

Christchurch: *Burnside High School - Papanui High School - Rangiora High School*

Queenstown: *Mount Aspiring College – Wakatipu High School*

Dunedin: *Logan Park College*

LA HIGH SCHOOL

FAQ: posso scegliere le materie?

La scelta delle materie viene effettuata direttamente con un referente della scuola neozelandese all'inizio del programma. L'offerta formativa locale non coincide completamente con quella italiana. Alcune materie e programmi possono differire in parte o totalmente da quelli italiani.

FAQ: come posso scegliere la scuola più adatta a me?

Dopo il colloquio individuale ti invieremo una proposta con alcune scuole in modo che tu possa valutare le diverse realtà ed esprimere la tua preferenza.

Grazie ai diversi programmi di studio e alle numerose attività offerte, le scuole neozelandesi propongono programmi mirati a sviluppare le potenzialità degli studenti, sia accademiche che pratiche. Le istituzioni scolastiche in Nuova Zelanda sono molto attente allo studente ed al suo curriculum scolastico. Il piano di studi viene creato in modo da preparare gli alunni non solo dal punto di vista accademico ma anche personale. Le scuole neozelandesi, inoltre, sono ben attrezzate con laboratori scientifici e informatici, teatri, palestre e campi sportivi.

Il calendario scolastico neozelandese si differenzia da quello italiano nelle date di inizio e fine: l'anno scolastico si apre verso la fine di gennaio e si conclude tra la metà e la fine di novembre, a seconda della scuola.

L'anno è strutturato in due semestri, a loro volta suddivisi in trimestri o Term; se ne hanno quindi quattro, ognuno di dieci settimane circa.

Calendario 2023 (date variabili e soggette a riconferma):

| | |
|--------|--------------------------|
| Term 1 | 31 gennaio – 6 aprile |
| Term 2 | 24 aprile – 30 giugno |
| Term 3 | 17 luglio – 22 settembre |
| Term 4 | 9 ottobre – 8 dicembre |

Gli studenti internazionali che frequentano il 12° o 13° anno durante il Term 4, quello finale, terminano le lezioni intorno la metà di novembre.

La data di rientro in Italia è quindi variabile a seconda della realtà scolastica prescelta e della volontà o meno di aderire ad un programma di attività alternative organizzato dalla scuola che dura fino alla fine di Novembre.

A chi parte per più di un Term, consigliamo di confrontarsi con la propria scuola italiana per meglio pianificare il proprio percorso formativo all'estero.

LE LEZIONI

Normalmente gli studenti internazionali sono inseriti nel 12° o 13° anno, rispettivamente penultimo o ultimo anno del ciclo di studi superiori locali.

Quasi tutte le scuole richiedono di indossare la divisa scolastica e di disporre di un pc portatile/tablet per assistere alle lezioni durante il periodo di permanenza nella scuola locale.

Il piano di studi è composto da cinque/sei materie, l'Inglese è materia obbligatoria e per alcune High School, a seconda dell'anno di inserimento, anche la matematica.

Le rimanenti materie di studio possono essere scelte fra un curriculum molto ampio, che spazia dalle materie più tradizionali come storia, geografia, biologia e fisica a quelle più pratiche e alternative come diritto, business, studio della lingua e cultura Maori e teatro.

La vita scolastica neozelandese non è mai completamente sedentaria: nell'arco della giornata gli studenti sono soliti spostarsi tra le diverse classi, cambiando compagni e professori, a seconda delle materie in programma.

Le lezioni vanno dal lunedì al venerdì, generalmente dalle 08:30 alle 15:00, per lasciare poi spazio alle attività sportive e extra scolastiche nel pomeriggio. È prevista una pausa durante la mattinata e il pranzo verso le 13:00.

LE ATTIVITÀ EXTRA SCOLASTICHE E LO SPORT

Lo sport è una parte importante della quotidianità dei ragazzi neozelandesi, praticarne uno aiuterà a condividere interessi comuni e a stringere nuove amicizie. Esistono tanti club e associazioni sportive sia all'interno delle scuole che nelle comunità locali.

Gli sport maggiormente praticati sono rugby (lo sport nazionale), softball, netball, basket, pallavolo, nuoto, soccer, atletica e snowboard e sci nell'Isola del Sud.

DISCOVERY TOURS

Durante le vacanze scolastiche alla fine di ogni term, vi è la possibilità di partecipare a escursioni facoltative pensate per gli studenti internazionali.

L' international Coordinator presente a scuola saprà suggerire, a chi interessato, le migliori agenzie di viaggi specializzate in queste gite per gli under 18. Si tratta di una buona opportunità per conoscere il territorio neozelandese nei suoi diversi aspetti e paesaggi.

Questi tour sono molto richiesti dagli studenti internazionali e la disponibilità è spesso limitata. Per questo consigliamo di informarsi non appena arrivati in Nuova Zelanda e di prenotare il tour preferito con anticipo.

inter•studioviaggi non è responsabile dell'organizzazione ed eventuale esaurimento posti di tali escursioni e non potrà in alcun modo intervenire in merito.

FAQ: e se volessi prolungare il mio soggiorno?

È possibile, basta informare inter•studioviaggi. Sarà il nostro ufficio che ti aiuterà ad espletare tutte le pratiche necessarie.

LA HOST FAMILY

FAQ: sarò l'unico studente italiano in famiglia?

All'interno della tua host family sarai l'unico ospite italiano. Per offrirvi una reale full immersion il programma non prevede infatti che ragazzi della stessa nazionalità vivano insieme.

Al fine di inserire ogni studente nel migliore contesto possibile, viene dedicata particolare attenzione alla scelta delle famiglie ospitanti. Per la selezione inter•studioviaggi si affida ai partner locali, sono infatti le scuole stesse e in particolar modo l'Homestay Coordinator, che individuano e valutano con attenzione e cura le famiglie più idonee ad ospitare studenti internazionali.

A volte le famiglie locali hanno già ospitato in passato altri studenti internazionali; se fosse la prima volta, ciò che le accomuna è sicuramente il desiderio di conoscere una cultura diversa dalla loro e la voglia di accogliere uno studente straniero come un nuovo membro della propria famiglia.

La composizione di queste famiglie può essere molto varia: per età, etnia, tenore di vita, livello culturale e composizione.

La Nuova Zelanda, come altri paesi al mondo, è caratterizzata da una società multietnica con usi e costumi diversi da quelli italiani. E' bene quindi partire con una buona dose di flessibilità ed apertura verso la nuova cultura di accoglienza.

L'Homestay Coordinator è il punto di riferimento per gli studenti internazionali e mantiene costantemente i contatti con loro e con le famiglie ospitanti, per accertarsi che tutto proceda per il meglio.

LO STAFF LOCALE

Per ogni vostra esigenza potrete rivolgervi alla famiglia ospitante e ai coordinatori locali:

l'**International Coordinator** si occupa degli aspetti scolastici e l'**Homestay Coordinator** delle famiglie ospitanti. Affidatevi a loro, sapranno come aiutarvi!

All'interno della scuola troverai l'ufficio per gli studenti internazionali con uno staff pronto ad aiutarti per qualsiasi problema e al quale ti potrai rivolgere per qualsiasi informazione e necessità in loco.

È fondamentale che i contatti con la famiglia ospitante e con i local coordinators vengano tenuti esclusivamente dallo studente. Uno degli obiettivi del programma è proprio quello di far crescere lo studente e renderlo più autonomo e indipendente.

Noi educational consultant di inter•studioviaggi vi staremo vicini in ogni momento, pronti a consigliarvi e supportarvi in caso di bisogno.

Saremo disponibili per tutta la durata del soggiorno: riporteremo le segnalazioni della scuola o famiglia locale e saremo sempre il canale predisposto per comunicare con la famiglia italiana e i referenti in loco.

VIAGGIO E DOCUMENTI NECESSARI

Il volo di andata e ritorno da Milano o Roma è incluso nella quota. Le date di viaggio e gli orari di arrivo e partenza saranno concordati preventivamente con il Partner estero e quindi comunicati appena disponibili, normalmente a qualche mese dalla partenza.

Dove possibile cercheremo di organizzare partenze di gruppo.

All'arrivo in aeroporto ogni studente sarà accolto direttamente da un incaricato del programma che lo porterà presso la famiglia ospitante o direttamente dalla host family.

Eventuali modifiche richieste dal partecipante potrebbero comportare una penale cambio volo e un adeguamento tariffario che sarà a carico del cliente.

FAQ: con quale compagnia aerea si vola?

Proponiamo l'itinerario più comodo con le principali compagnie aeree come ad esempio Emirates, Ethiad, Singapore Airlines o Qatar Airways.

DOCUMENTI

Occorre essere in possesso di passaporto in corso di validità. Il visto studente è obbligatorio solo per gli studenti che frequenteranno un semestre o risiederanno per un periodo superiore ai 90 giorni. inter•studioviaggi si occuperà di tutte le pratiche per la richiesta e l'ottenimento di tale visto.

ASSICURAZIONI

L'assicurazione medica è obbligatoria e garantisce a tutti gli studenti cure mediche ed ospedaliere. La polizza è sottoscritta dal partner australiano prima della partenza dall'Italia. Tutti i documenti relativi all'assicurazione vengono consegnati ai ragazzi una volta arrivati in Nuova Zelanda.

GLI STEP PER L'ISCRIZIONE

1. I REQUISITI

Verifica se hai tutti i requisiti necessari per un'esperienza scolastica in Nuova Zelanda!

- ✓ 15 anni compiuti prima della partenza
- ✓ non più di 19 al momento del rientro
- ✓ essere iscritto ad una scuola media superiore in Italia
- ✓ avere una discreta conoscenza della lingua inglese
- ✓ buona capacità di adattamento e flessibilità

2. WEBINAR ONLINE

Per orientarti meglio e conoscere i dettagli del Programma prima di fissare un colloquio individuale, ti invitiamo a seguire i nostri WEBINAR ONLINE consultando il calendario eventi pubblicato sul nostro sito <https://www.interstudioviaggi.it/programma-scolastico-allesteroincontri-informativi/> oppure a guardare i VIDEO ORIENTATIVI dedicati a questo Programma.

3. COLLOQUIO INDIVIDUALE

Per illustrarti in tutte le sue particolarità il programma, per conoscerti e capire quali sono le tue aspettative e motivazioni, per valutare la tua conoscenza linguistica (è necessario infatti un discreto livello), ma soprattutto per orientarti nella scelta della soluzione più idonea a te, inter•studioviaggi offre un colloquio personalizzato, gratuito e senza impegno, online oppure presso la nostra sede di Milano.

4. ISCRIZIONE

Dopo aver valutato l'idoneità linguistica, approfondito motivazioni e attitudini e deciso la destinazione, potrai procedere con l'iscrizione inviando a ayp_nz@interstudioviaggi.it la seguente documentazione:

- Scheda d'iscrizione inter•studioviaggi ITACA

Successivamente, con l'aiuto dei nostri Educational Consultant, si procederà con la compilazione di un'application form (dossier dello studente) e ti verranno richiesti anche questi documenti:

- Fotocopia del passaporto
- Copia conforme all'originale delle pagelle degli ultimi due anni scolastici
- Estratto aggiornato delle vaccinazioni rilasciato dall'ASL
- Una foto formato tessera

Modalità di pagamento

- 1° acconto pari al 25% sull'eventuale quota a tuo carico all'atto della stipula del contratto con un minimo di € 300;
- 2° acconto pari al 25% sull'eventuale quota a tuo carico una volta ricevuta l'accettazione della candidatura da parte del Partner estero;
- il restante 50% dell'eventuale quota a tuo carico dovrà essere versato tre mesi prima della partenza.

N.B. il saldo della quota a tuo carico dovrà essere versato a prescindere dalla ricezione dei dettagli delle famiglie ospitanti.

inter•studioviaggi non richiede l'anticipo della borsa di studio ITACA-INPS.

Gli importi andranno versati alla nostra Agenzia non appena ti verranno liquidati dall'Ente.

Entro le scadenze previste dal Bando sarà nostra cura fornirti tutti i documenti da caricare sulla piattaforma ITACA-INPS (contratto e fattura). Il nulla osta andrà richiesto alla scuola italiana.

5. L'ACCETTAZIONE E LA SCUOLA IN ITALIA

Una volta ottenuta l'accettazione da parte della scuola locale, potrai informare ufficialmente la scuola italiana della tua prossima partenza.

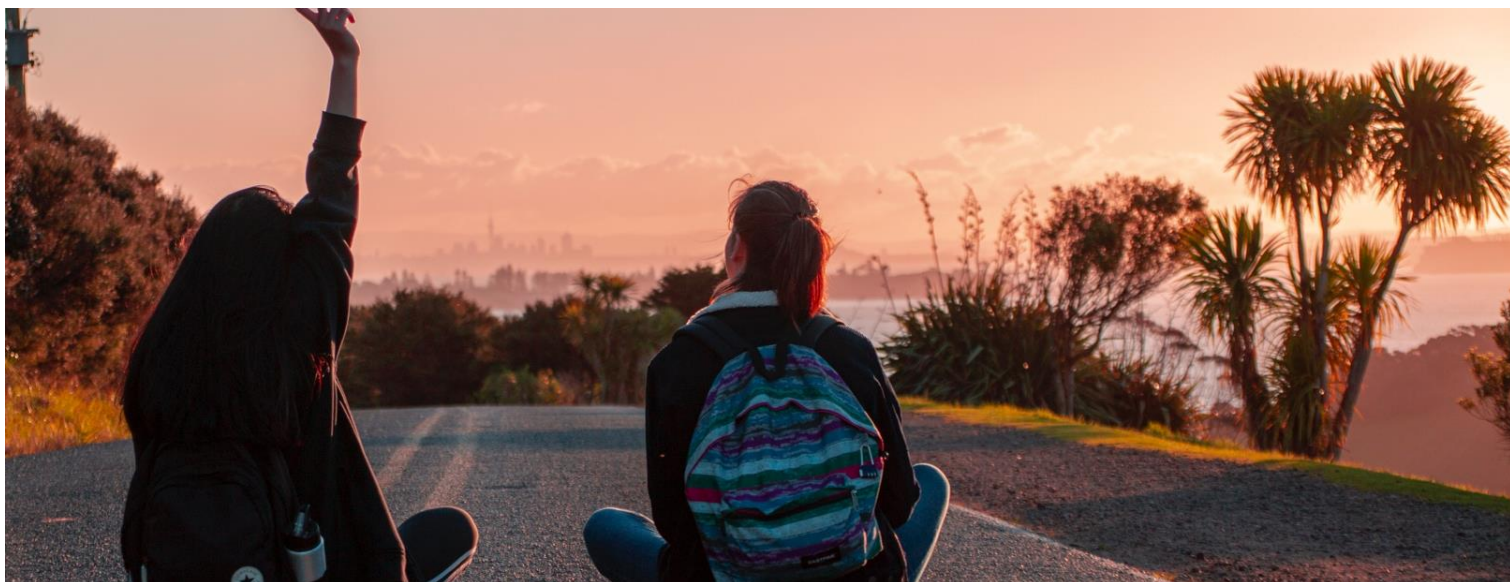
Le informazioni dettagliate sul soggiorno, famiglia ospitante, data di partenza e rientro, arriveranno in un secondo momento. Quando si riceveranno i dettagli della famiglia locale sarà importante contattarli per conoscervi prima dell'arrivo.

FAQ: come devo comportarmi per i giorni di assenza dalla mia scuola italiana?

Il programma scolastico all'estero è riconosciuto dal MIUR, Ministero dell'Istruzione, dell'Università e della Ricerca, il quale chiarisce che tali programmi all'estero non devono essere considerati come periodi di assenza dalla scuola italiana.

6. IL MEETING PRE-PARTENZA

In vista della partenza verrà organizzato un incontro per ripercorrere tutti gli aspetti fondamentali del programma e definire gli ultimi dettagli e adempimenti in vista della partenza per la Nuova Zelanda. Sarà la tappa conclusiva e obbligatoria che prevede la partecipazione di tutti i ragazzi e dei loro genitori.



DATE E QUOTE DI PARTECIPAZIONE

SELECT PLUS PROGRAM

| AUCKLAND | due term |
|------------------------|----------|
| Avondale | € 15.590 |
| Botany Down | € 15.690 |
| Glenfield | € 16.790 |
| Long Bay | € 16.690 |
| Lynfield | € 16.390 |
| Northcote | € 16.890 |
| Orewa | € 15.690 |
| Pakuranga | € 16.890 |
| Rangitoto | € 16.890 |
| Takapuna | € 16.390 |
| Waiheke High School | € 16.590 |
| WELLINGTON | |
| Wellington High School | €16.490 |
| NELSON | |
| Nayland | € 15.390 |
| CHRISTCHURCH | |
| Burnside | € 15.490 |
| Papanui | € 15.190 |
| Rangiora | € 15.590 |

Su richiesta sarà possibile valutare e creare programmi ad hoc con durata su misura per le vostre esigenze e necessità

In piena aderenza al Bando Programma Itaca, **la quota INCLUDE:**

- Colloquio iniziale, consulenza, orientamento e assistenza inter•studioviaggi (webinair online e colloqui individuali personalizzati; valutazione linguistica e attitudinale; assistenza e preparazione application form; assistenza per rilascio visto; meeting pre-partenza);
- Iscrizione e lezioni presso la scuola neozelandese;
- Scelta della destinazione e scuola;
- Volo di andata e ritorno da Milano o Roma, bagaglio e tasse aeroportuali;
- Trasferimento andata/ritorno dall'aeroporto alla famiglia ospitante;
- Sistemazione in famiglia ospitante con vitto e alloggio;
- Eventuale abbonamento ai mezzi di trasporto locali (solo per il tragitto famiglia/scuola e viceversa);

- Spese consolari per il rilascio del visto studente (per chi fa il semestre o 3 term)
- Assicurazione medica locale obbligatoria
- Assistenza nella scelta del piano di studi e monitoraggio dell'andamento scolastico;
- Assistenza dei coordinatori locali e di inter•studioviaggi per tutta la durata del soggiorno;
- Supporto per l'acquisizione della documentazione necessaria per il riconoscimento del periodo di studi trascorso all'estero;
- Coperture assicurative indicate all'art. 8, comma 1-b del Bando di concorso Itaca:
 - furto/perdita/smarrimento e danneggiamento bagagli;
 - responsabilità civile verso terzi;
 - infortuni;
 - assicurazione medico-sanitaria, che copra anche l'evento pandemico, obbligatoria per i paesi extra UE;
 - copertura contro il rischio di annullamento del viaggio che copra anche il rischio di epidemie o malattie pandemiche diagnosticate, come il Covid-19 e in caso di quarantena dell'Assicurato di un familiare o di un compagno di viaggio;
 - garanzia e assistenza in caso di rientro anticipato a cura del fornitore;
- Materiale informativo sul soggiorno;
- Contatto di emergenza inter•studioviaggi;
- Kit da viaggio inter•studioviaggi.

La quota **NON INCLUDE**:

- Spese personali
- Eventuale costo per la divisa scolastica e materiale didattico (circa NZ\$ 500)
- Discovery Tour
- Eventuali supplementi in caso di diete, esigenze alimentari particolari o allergie

inter•studioviaggi ha preso visione del Bando di Concorso programma ITACA e di tutti gli adempimenti a suo carico.

Per tutto quanto non espressamente indicato nel presente infopack, si rimanda alle **INFORMAZIONI TECNICHE** e alle **CONDIZIONI GENERALI DI CONTRATTO** del programma ITACA.

Per ulteriori informazioni e chiarimenti non esitare a contattarci.

ISV AMBASSADOR

FAQ: posso conoscere le esperienze di altri studenti che sono partiti prima di me?

Seguici sui nostri social! Potrai entrare in contatto con i nostri Ambassador che stanno vivendo, o hanno già vissuto, questa fantastica esperienza... e fare tuo qualche prezioso consiglio! [BLOG >](#)

CONTATTI



WEBINAR ONLINE

Webinar Online Live dedicati ad ogni singola destinazione. Scopri le date sul nostro sito.



COLLOQUI PERSONALIZZATI

Colloquio individuali con i nostri Educational Consultant dedicati alla destinazione che preferisci.



IN SEDE A MILANO

Vieni a trovarci nei nostri uffici in via Abbadesse, 38 a Milano. dal lunedì al venerdì. 09.00 - 13.00 / 14.00 - 18.00

www.interstudioviaggi.it

02 69336470 | ayp@interstudioviaggi.it

Via Abbadesse, 38 – 20124 Milano

@interstudioviaggi     